

# Mobiliar & techn. Zubehör

# Furniture & techn. Supplies

# FUEGA 2013

## Messebau / Exhibition Stand Construction

Pos	Miet-/ Artikel / Item	Breite / Width cm	Höhe / Height cm	Verkaufspreis pro m <sup>2</sup> / Stück	Mietpreis pro lfd. Meter / Stück
A	Standbegrenzungswände "Octanorm", weiss Wallpanel for System Booth "Octanorm", white	100	250		43,75 €
B	Standblende "Octanorm" ohne Beschriftung andere Längen auf Anfrage Frontpanel "Octanorm", Print and other Width on request	300	30		95,00 €
C	Digitaldruckfolie für 1 Rückwand, nach Druckvorlage des Kunden / die Folie ist nicht wiederverwendbar Digital Foil Print for 1 Wallpanel, not re-usable the Print Pattern is provided by the customer	96	250		110,00 €
D	Klemmstrahler, weiss, 70W Clamp-on Lamp, white, 70W				30,00 €
E	HQI Strahler, weiss, 150W Metal-halide Lamp, white, 150W				50,00 €
F	Messteppich Rips, B1, Farbe auf Anfrage Exhibition Carpet, B1, Colour on Request			9,00 €	
G	Eventfloristik, je nach Umfang ab Flower Arrangements, according to Quantity & Quality starting at €			6,00 €	
H	Deko-Pflanzen, je nach Umfang ab Decoration Floristry, according to Quantity & Quality starting at €				30,00 €

→ Purchase prices include setup, dismantling and disposal.  
Verkaufspreise verstehen sich inkl. Auf- und Abbau sowie Entsorgung.

## Stromversorgung / Electricity Supply

Pos	Miet-/ Artikel / Item	Leistung / Connected Load	Installation inkl. Verbrauch pro Stück / Installation & Power Consumption per Connector
I	230V Schuko-Anschluss inkl. RCD 230V Earthed Safety Socket incl. Protective Device (RCD)	3 kW	100,00 €
J	400V 16A CEE 400V 16A CEE Socket	10 kW	300,00 €
K	400V 32A CEE 400V 32A CEE Socket	20 kW	555,00 €

Der Stromanschluss wird im Stand zur Verfügung gestellt.  
Bitte bestellen Sie nach Bedarf eine Unterverteilung.

Die 230V Schuko-Anschlüsse werden von uns mit Personenschutzschaltern (RCD) installiert.  
Falls Sie die Unterverteilung von 400V auf 230V selbst vornehmen, berücksichtigen Sie bitte auch diese Schutzmaßnahme.

Unsere Leitungen und Verteiler sind nach BGV A3 geprüft.

Kommt es während der Veranstaltung zu Stromausfällen, verursacht durch die Überlastung eines von uns installierten Anschlusses, defekte Geräte oder unsachgemäße Anschlüsse, werden wir die daraus entstehenden Folgekosten in Rechnung stellen.

## Wasserversorgung / Water Supply

Preise auf Anfrage je nach Standort

**Stehtische / Bar Tables**

Pos	Artikel / Item	Farbe / Colour	Ø cm	Breite / Width cm	Höhe / Height cm	Tiefe / Depth cm	Mietpreis / Stück / Rental Charge / Piece
1	Stehtisch mit Stretchhülle Bar Table with Stretchcover	siehe unten see below	80		110		18,50 €
2	Stehtisch mit Stoffhülle + Band Bar Table with Fabriccover	siehe unten see below	80		110		21,00 €
3	Stehtisch "Ethnic" Bar Table "Ethnic"	chrom - buche chrome - beech	80		113		24,50 €
4	Stehtisch "Conic" Bar Table "Conic"	schwarz o. weiß black or white		80	110	80	36,50 €

→ All prices are rent prices for a max. of 3 days. They include setup, installation and dismantling.

Alle Preise sind Mietpreise für eine Mietdauer von max. 3 Tagen und verstehen sich inkl. Auf- und Abbau bzw. Montage / Demontage.

Stehtisch mit Stretchhülle / Bar Table with Stretchcover:



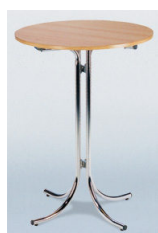
Stehtisch mit Stoffhülle / Bar Table with Fabriccover:



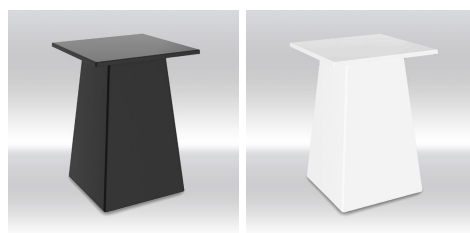
Die Farben der Stehtischhüllen und Schleifenbänder sind frei kombinierbar!  
The colours of the fabriccovers and bows are free to combine.

Stehtische / Bar Tables:

„Ethnic“



„Conic“  
schwarz o. weiß / black o. white



## Hocker / Stools

Pos	Artikel / Item	Farbe / Colour	Ø cm	Breite / Width cm	Sitzhöhe / Seat Height cm	Tiefe / Depth cm	Mietpreis / Stück / Rental Charge / Piece
5	Hocker / Stool "Z"	chrom + schwarz o. weiß chrome + black o. white			84		10,00 €
6	Stretchtop "Z"	gelb / rot / blau yellow / red / blue					5,00 €
7	Stehhilfe "Peer" Stool "Peer"	chrom - schwarz chrome - black			80		10,00 €
8	Lederstuhl "Fair" Leatherstool "Fair"	chrom - grau chrome - grey			69,5		11,50 €
9	Hocker / Stool "Saddle"	chrom - schwarz chrome - black		45	84	44	13,00 €
10	Hocker / Stool "Jet"	chrom - weiß chrome - white		49	78	50	13,00 €
11	Cocktailsessel, Skai Leather Armchair, Skai	sw / black		68	82	63	40,50 €

→ All prices are rent prices for a max. of 3 days. They include setup, installation and dismantling.

Alle Preise sind Mietpreise für eine Mietdauer von max. 3 Tagen und verstehen sich inkl. Auf- und Abbau bzw. Montage / Demontage.

Hocker „Z“ / Stool „Z“  
schwarz o. weiß / black o. white



passendes Stretchtop / fitting Stretchtop  
rot / red



gelb / yellow



blau / blue



Stehhilfe / Stool

„Peer“



Lederstuhl /

Leatherstool  
„Fair“



Hocker / Stool

„Saddle“



Hocker / Stool

„Jet“



Cocktailsessel /  
Leather Armchair  
„Skai“



## Lounge

Pos	Artikel / Item	Farbe / Colour	Ø cm	Breite / Width cm	Höhe / Height cm	Tiefe / Depth cm	Sitzhöhe / Seat height cm	Mietpreis/Stück / Rental Charge/Piece
12	2-Sitzer "Go", Kunstleder Two-Seater, Imitation Leather	rot / sw / weiss red / black / white		119	67		38	110,00 €
13	Polsterhocker "Go", Kunstleder Ottoman "Go", Imitation Leather	rot / sw / weiss red / black / white		45		45	43	26,00 €
14	Polstersessel "Go", Kunstleder Upholstered Armchair, Imitation Leather	rot / sw / weiss red / black / white		65	67		38	67,50 €
15	Polsterbank "Go", Kunstleder Settee "Go", Imitation Leather	rot / sw / weiss red / black / white		106		45	43	36,50 €
16	Couchtisch "Tom", Metall / Glas Occ. Table "Tom", Metal / Glass	sw / black		68	44	68		35,50 €
17	Beistelltisch "Leo", Klar- und Milchglas Occ. Table, "Leo", frosted + clear Glass			40	55	40		22,00 €
18	Beistelltisch "Philipp", Edelstahl / Glas Occ. Table "Philipp", Steel + Glass		50		57			22,00 €
19	Beistelltisch "Jan", Chrom / Glas Occ. Table "Jan", Chrome + Glass		55		52			22,00 €
20	Beistelltisch "Thomas", Chrom / Glas Occ. Table "Thomas", Chrome + Glass		55		50			22,00 €
21	Beistelltisch "Ben", Chrom / Glas Occ. Table "Ben", Chrome + Glass		45		57			22,00 €

→ All prices are rent prices for a max. of 3 days. They include setup, installation and dismantling.

Alle Preise sind Mietpreise für eine Mietdauer von max. 3 Tagen und verstehen sich inkl. Auf- und Abbau bzw. Montage / Demontage.

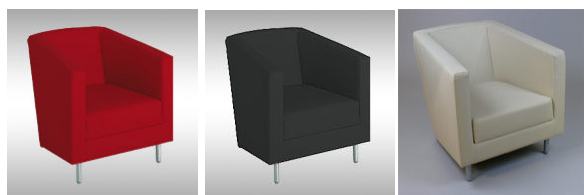
### 2-Sitzer / Two-Seater



### Polsterhocker / Ottoman



### Polstersessel / Upholstered Armchair



### Polsterbank / Settee



„Tom“



„Leo“



„Philipp“



„Jan“



„Thomas“



„Ben“



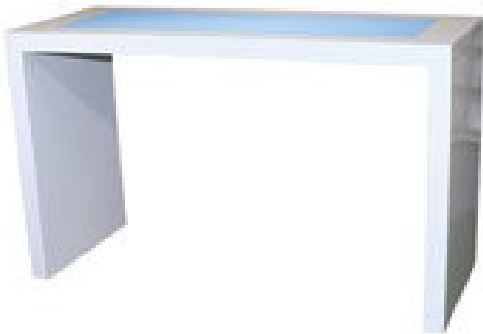
### Lounge LED

Pos	Artikel / Item	Farbe / Colour	Ø cm	Breite / Width cm	Höhe / Height cm	Tiefe / Depth cm	Mietpreis / Stück / Rental Charge / Piece
22	Brückentisch LED Rectangle Bar Table LED	weiß mit LED-Einsatz white with LED Illumination		180	110	70	135,00 €
23	LED-Cube	weiß mit LED-Einsatz white with LED Illumination		40	40	40	43,00 €
24	Lounge-Cube LED	weiß mit LED-Einsatz white with LED Illumination		40	45	40	43,00 €
25	Loungetisch LED Lounge Table LED	weiß mit LED-Einsatz white with LED Illumination		50	40	50	43,00 €
26	Counter LED	weiß mit LED-Einsatz white with LED Illumination		150	110	60	270,00 €

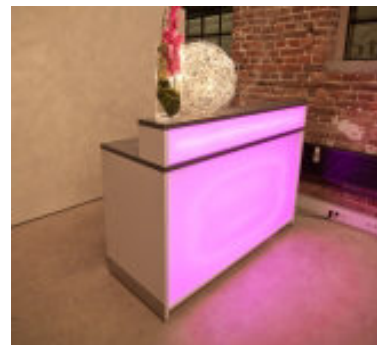
→ All prices are rent prices for a max. of 3 days. They include setup, installation and dismantling.

Alle Preise sind Mietpreise für eine Mietdauer von max. 3 Tagen und verstehen sich inkl. Auf- und Abbau bzw. Montage / Demontage.

Brückentisch LED / Rectangle Bar Table



Counter LED



LED-Cube

Lounge-Cube

Loungetisch / Lounge Table

→ Die Farben der LED-Beleuchtung können mittels Fernbedienung eingestellt werden.

The colours of the LED illumination are adjusted via remote control.



## Prospektständer / Brochure Display Stands

Pos	Artikel / Item	Farbe / Colour	Ø cm	Breite / Width cm	Höhe / Height cm	Tiefe / Depth cm	Mietpreis / Stück / Rental Charge / Piece
27	Prospektregal "Big", rollbar Brochure Display Stand "Big", on Rolls	lichtgrau light grey		100	160	30	44,00 €
28	Prospektständer "Swing", Brochure Display Stand "Swing"	schwarz-silber black -silver		48	150	35	36,50 €
29	Prospektständer "Kompakt", drehbar Brochure Display Stand "Kompakt", turnable	alu - transparent	22		170		36,50 €
30	Prospektständer "Karussell", 16 x A4 Brochure Display Stand "Karussell", 16 x DIN A4	alu - transparent			170		36,50 €
31	Prospektständer "Clear", 9 x A4 Brochure Display Stand "Clear", 9 x DIN A4	alu - transparent			160		36,50 €
32	Prospektständer "Alu", 6 x A4 Brochure Display Stand "Alu", 6 x DIN A4	alu		30	154	42	70,00 €
33	Losbox (20 x 20 cm) auf Säule Lottery Box (20 x 20 cm) on Stand	weiß - Plexiglas white - Plexiglass			114		36,50 €
34	Lostrommel Lottery Wheel	Acryl, transparent		23	28		42,00 €

→ All prices are rent prices for a max. of 3 days. They include setup, installation and dismantling.  
Alle Preise sind Mietpreise für eine Mietdauer von max. 3 Tagen und verstehen sich inkl. Auf- und Abbau bzw. Montage / Demontage

„Big“



„Swing“



„Kompakt“



„Karussell“



„Clear“



„Alu“



Losbox auf Säule  
Lottery Box on Stand



Lostrommel / Lottery Wheel

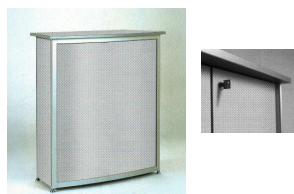


## Counter

Pos	Artikel / Item	Farbe / Colour	Ø cm	Breite / Width cm	Höhe / Height cm	Tiefe / Depth cm	Mietpreis/Stück / Rental Charge/Piece
35	Messtheke Oktanorm, abschließbar Counter Oktanorm, lockable	silbergrau silver-grey		90,2	96,5	37,9	225,00 €
36	Brückentisch Rectangel Bar Table	weiß white		165	110	55	81,00 €
37	Theke USM, klein Counter USM, small	anthrazit / silber anthracite / silver		80	102	43	235,00 €
38	Theke USM, mittel Counter USM, medium	anthrazit / silber anthracite / silver		110	102	43	265,00 €
39	Theke USM, groß Counter USM, large	anthrazit / silber anthracite / silver		160	102	43	305,00 €

→ All prices are rent prices for a max. of 3 days. They include setup, installation and dismantling.  
Alle Preise sind Mietpreise für eine Mietdauer von max. 3 Tagen und verstehen sich inkl. Auf- und Abbau bzw. Montage / Demontage.

### Messtheke / Counter Octanorm



### Brückentisch / Rectangle Bar Table



### Theke USM klein, Gestell Chrom, 1 Element abschließbar Counter USM small, Frame in Chrome, 1 Compartment lockable

Vorderansicht / Front



anthrazit / Platte anthrazit  
anthracite / Tabletop anthracite

Vorderansicht / Front



silber / Platte anthrazit  
silver / Tabletop anthracite

Rückansicht / Back



anthrazit / Platte Buche  
anthracite / Tabletop beech

Rückansicht / Back



silber / Platte Buche  
silver / Tabletop beech

### Theke USM mittel, Gestell Chrom, 1 Element abschließbar Counter USM medium, Frame in Chrome, 1 Compartment lockable

Vorderansicht / Front



anthrazit / Platte anthrazit  
anthracite / Tabletop anthracite

Vorderansicht / Front



silber / Platte anthrazit  
silver / Tabletop anthracite

Rückansicht / Back



anthrazit / Platte Buche  
anthracite / Tabletop beech

Rückansicht / Back



silber / Platte Buche  
silver / Tabletop beech

### Theke USM gross, Gestell Chrom, 1 Element abschließbar Counter USM large, Frame in Chrome, 1 Compartment lockable

Vorderansicht / Front



anthrazit / Platte anthrazit  
anthracite / Tabletop anthracite

Vorderansicht / Front



silber / Platte anthrazit  
silver / Tabletop anthracite

Rückansicht / Back



anthrazit / Platte Buche  
anthracite / Tabletop beech

Rückansicht / Back



silber / Platte Buche  
silver / Tabletop beech



### Techn. Zubehör / Techn. Supplies

Pos	Artikel / Item	Diagonale / Diagonal	Auflösung / Resolution	Seitenverhältnis / Aspect Ratio	Mietpreis / Stück / 2 Tage Rental Charge / Item / 2 Days
40	LCD Monitor 50" inkl. Stativ LCD Screen 50" incl. Stand	50"	Full HD 1.920 x 1.080	16 : 9	427,00 €
41	LCD Monitor 50" inkl. Stativ + Audio LCD Screen 50" incl. Stand + Audio	50"	Full HD 1.920 x 1.080	16 : 9	475,00 €
42	LCD Monitor 32" inkl. Tischfuß + Audio Desktop LCD Screen 32" + Audio	32"	Full HD 1.920 x 1.080	16 : 9	153,00 €
43	TFT Monitor 24" inkl. Tischfuß Desktop TFT Monitor 24"	24"	Full HD 1.920 x 1.080	16 : 9	105,00 €
44	TFT Monitor 19" inkl. Tischfuß Desktop TFT Monitor 19"	19"	1.280 x 1.024	5 : 4	81,00 €
45	Notebook standard Preis je nach Ausstattung ab / Notebook standard, Configuration on Request, starting at €				145,00 €
46	Beamer, je nach Ausstattung ab Data Projector, Configuration on Request starting at €				180,00 €
47	Leinwand, je nach Größe ab Projection Screen, depending on Size starting at €				160,00 €



LCD Monitor 50" mit Stativ  
LCD Screen 50" with Stand



LCD Monitor 32" mit Tischfuß  
Desktop LCD Screen 32"



TFT Monitor 19" mit Tischfuß  
Desktop TFT Screen 19"

Pos	Artikel / Item	Farbe / Colour	Leistung / rated Power	Mietpreis / Stück / 2 Tage Rental Charge / Item / 2 Days
48	LED Scheinwerfer RGB PAR 64 Floor LED Light RGB Floor	silber silver	24 x 1W	21,00 €

### Miet- und Lieferbedingungen:

Die angegebenen Preise sind Mietpreise und beziehen sich auf die Messe FUEGA 2013 mit einer Einsatzdauer von 2 Tagen. Alle Mietpreise enthalten neben der Materialmiete den Auf- und Abbau am Veranstaltungsort sowie evtl. Stromversorgung. Das gemietete Material wird von uns am Aufbau- und Abbautag in Ihrem Stand aufgebaut; es ist gereinigt bzw. betriebsbereit und wird dem Mieter übergeben.

Die Kaufpreise von Verbrauchsartikeln sind explizit ausgewiesen. Auch diese enthalten den Auf- und Abbau am Veranstaltungsort sowie evtl. die Entsorgung.

Für den Transport sowie die Dienstleistung berechnen wir pro Auftrag pauschal € 75,00. Alle aufgeführten Preise verstehen sich zzgl. MwSt. → Ausgenommen von dieser Pauschale sind die unter einem Buchstaben (A - K) aufgeführten Artikel.

Bei Änderungen oder Stornierungen der Bestellung stellen wir die uns entstehenden Kosten in Rechnung. Wir versuchen auch sehr kurzfristige Bestellungen zu realisieren, können aber bei geringem Vorlauf keine Verfügbarkeit mehr garantieren.

Auf Basis Ihrer Bestellung erhalten Sie von uns eine Rechnung. Der Mietvertrag kommt nur zustande, wenn Ihre Zahlung innerhalb der von uns gesetzten Zahlungsfrist auf unserem Konto eingegangen ist.

Als Mieter haften Sie für das Abhandenkommen und die Beschädigung der Mietgegenstände. Veränderungen an den Mietgegenständen, wie z.B. Umbau, Reparaturen, Beschriftungen oder **Bekleben**, gelten als Beschädigung. Beschädigtes oder fehlendes Material werden wir Ihnen zum Kaufpreis des Artikels in Rechnung stellen. Die Haftung des Mieters beginnt mit der Anlieferung am Stand und endet mit der Abholung durch den Vermieter.

Nach Ende der Veranstaltung wird das Mietmaterial von uns abgebaut bzw. abgeholt. Bitte sorgen Sie dafür, dass es zwei Stunden nach Ende der Veranstaltung abholfertig / ausgeräumt im Stand bereit steht.

Es gelten unsere Allgemeinen Geschäftsbedingungen, wie hinterlegt unter <http://www.wittekind-events.de/index.php?id=23>.

**Bestellung per Fax 0049 – (0)6142 - 933 803 an Fa. Wittekind-Events GmbH**

**Veranstaltung**                      **FUEGA 2013** (Annahmeschluss 30.08. / Anlieferung 13.09. bis 15:00 / Abholung 15.09. ab 19:00 )

Rechnungsadresse

Firma .....

Straße + Hausnr. ....

PLZ + Ort .....

Name + Telefonnr. für Rückfragen .....

E-Mail: .....

Firmenstempel

.....

Datum & rechtsverbindliche Unterschrift (en)

Wir haben die Mietbedingungen zur Kenntnis genommen und erkennen sie in vollem Umfang mit der Unterschrift an.

Pos.	Artikel		Bestellung / Anzahl	Einzelpreis / Stück / m / m <sup>2</sup>	Zwischensumme zzgl. MwSt.
A	Standbegrenzungswände "Octanorm" (BxH) 100 x 250 cm	Standtiefe: ..... m Standbreite: ..... m = lfd. Meter: ..... m		43,75 €	
B	Standblende "Octanorm" (BxH) 300 x 30 cm			95,00 €	
C	Digitaldruckfolie für 1 Wandelement nicht wiederverwendbar			110,00 €	
D	Klemmstrahler, weiss, 70W			30,00 €	
E	HQI Strahler, weiss, 150W			50,00 €	
F	Messeteppich, Rips, B1	Standtiefe: ..... m Standbreite: ..... m = m <sup>2</sup> : ..... Farbe: .....		9,00 €	
G	Eventfloristik --> bitte sprechen Sie uns an				
H	Dekopflanzen zur Miet --> bitte sprechen Sie uns an				
I	Stromanschluss 230V Schuko incl. RCD / 3kW			100,00 €	
J	Stromanschluss 400V 16A CEE / 10kW			300,00 €	
K	Stromanschluss 400V 32A CEE / 20kW			555,00 €	
	<b>Anlieferung pauschal</b>			0,00 €	<b>0,00 €</b>
	<b>Bestellsumme netto</b>				

Fortsetzung nächste Seite

Bestellung per Fax 0049 – (0)6142 - 933 803 an Fa. Wittekind-Events GmbH

Seite 2

Firma .....

Pos.	Artikel		Bestellung / Anzahl	Mietpreis / Stück	Zwischensumme zzgl. MwSt.
1	Stehtisch mit Stretchhülle	Farbe:		18,50 €	
2	Stehtisch mit Stoffhülle	Farbe:		21,00 €	
3	Stehtisch "Ethnic"			24,50 €	
4	Stehtisch "Conic"	Farbe:		36,50 €	
5	Hocker "Z"	Farbe:		10,00 €	
6	Strechtop "Z"	Farbe:		5,00 €	
7	Stehhilfe "Peer"			10,00 €	
8	Lederstuhl "Fair"			11,50 €	
9	Hocker "Saddle"			13,00 €	
10	Hocker "Jet"			13,00 €	
11	Cocktailsessel "Skai"			40,50 €	
12	2-Sitzer "Go"	Farbe:		110,00 €	
13	Polsterhocker "Go"	Farbe:		26,00 €	
14	Polstersessel "Go"	Farbe:		67,50 €	
15	Polsterbank "Go",	Farbe:		36,50 €	
16	Couchtisch "Tom"			35,50 €	
17	Beistelltisch "Leo"			22,00 €	
18	Beistelltisch "Philipp"			22,00 €	
19	Beistelltisch "Jan"			22,00 €	
20	Beistelltisch "Thomas"			22,00 €	
21	Beistelltisch "Ben"			22,00 €	
22	Brückentisch LED			135,00 €	
23	LED-Cube			43,00 €	
24	Lounge Cube LED			43,00 €	
25	Loungetisch LED			43,00 €	
26	Counter LED			270,00 €	
27	Prospektregal "Big", rollbar			44,00 €	
28	Prospektständer "Swing"			36,50 €	
29	Prospektständer "Kompakt", drehbar			36,50 €	
30	Prospektständer "Karussell", 16xDinA4			36,50 €	
31	Prospektständer "Clear", 9xDinA4			36,50 €	
32	Prospektständer "Alu", 6 x A4			70,00 €	
33	Losbox (20 x 20 cm) auf Säule			36,50 €	
34	Lostrommel			42,00 €	
35	Messetheke Oktanorm, abschließbar			225,00 €	
36	Brückentisch			81,00 €	
37	Theke USM, klein	Farbe: Platte:		235,00 €	
38	Theke USM, mittel	Farbe: Platte:		265,00 €	
39	Theke USM, groß	Farbe: Platte:		305,00 €	
40	LCD Monitor 50" inkl. Stativ	Einsatztage: 2		427,00 €	
41	LCD Monitor 50" inkl. Stativ + Audio	Einsatztage: 2		475,00 €	
42	LCD Monitor 32" inkl. Tischfuß + Audio	Einsatztage: 2		153,00 €	
43	TFT Monitor 24" inkl. Tischfuß	Einsatztage: 2		105,00 €	
44	TFT Monitor 19" inkl. Tischfuß	Einsatztage: 2		81,00 €	
45	Notebook standard	Einsatztage: 2			
46	Beamer	Einsatztage: 2			
47	Leinwand	Einsatztage: 2			
48	LED PAR 64 RGB 24x 1W	Einsatztage: 2		21,00 €	
	<b>Anlieferung pauschal</b>			75,00 €	<b>75,00 €</b>
	<b>Bestellsumme netto</b>				